

# BAŐISKELE GÜBRETAŐ ORTAOKULU



BİLİŐİM TEKNOLOJİLERİ VE YAZILIM DERSİ 6.SINIF

## 2) İŐLETİM SİSTEMİ

İŐLETİM SİSTEMİ NEDİR

İŐLETİM SİSTEMİNİN GÖREVLERİ

KULLANILDIĐI YERLER

ÖRNEKLER

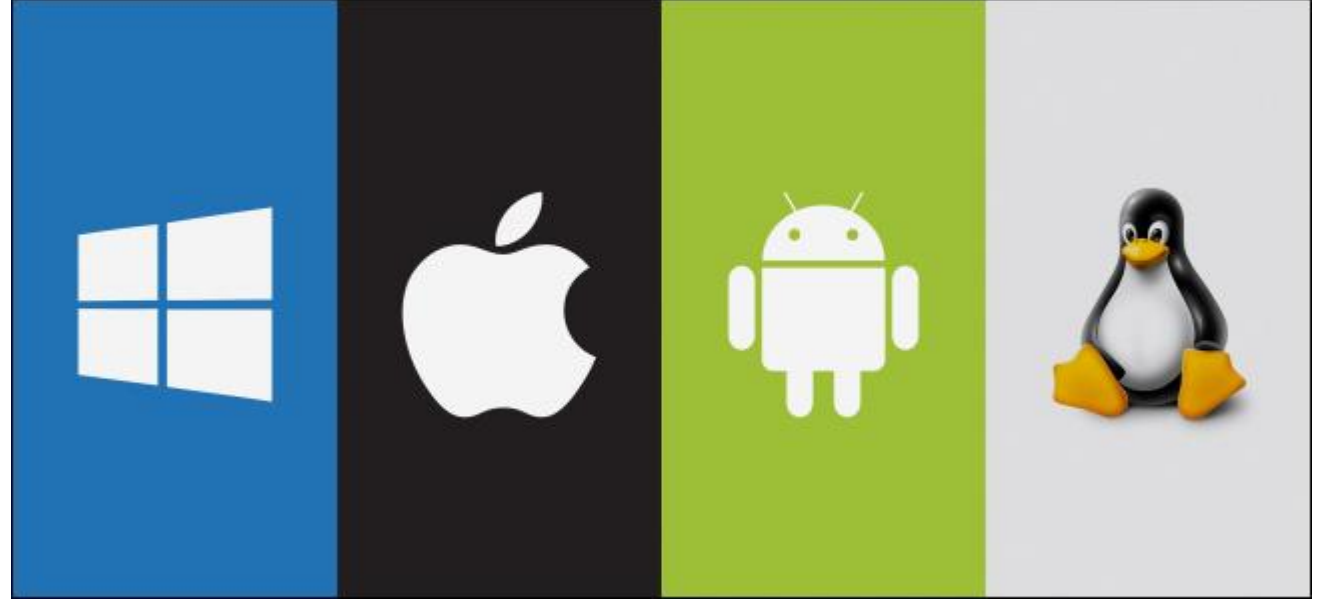
# BAŐISKELE GÜBRETAFŐ ORTAOKULU



BİLİŐİM TEKNOLOJİLERİ VE YAZILIM DERSİ 6.SINIF

# İşletim Sistemi Nedir?

- Bilgisayarın **çalışmasını** sağlayan, bilgisayar donanım kaynaklarını **yöneten** ve çeşitli uygulama yazılımları için yaygın servisleri sağlayan bir yazılımlar bütünüdür.



# İşletim Sisteminin Görevleri

- ▶ Dahili ve harici tüm **donanımları** yönetir.
- ▶ **Yazılımların** ve çalışan **görevlerin** yönetimini sağlar.
- ▶ Bilgisayar sisteminin **güvenliği** ve **kontrolünü** sağlar.
- ▶ **Dosya** ve **klasörlerin** yönetimini sağlar.
- ▶ Ve dahası...

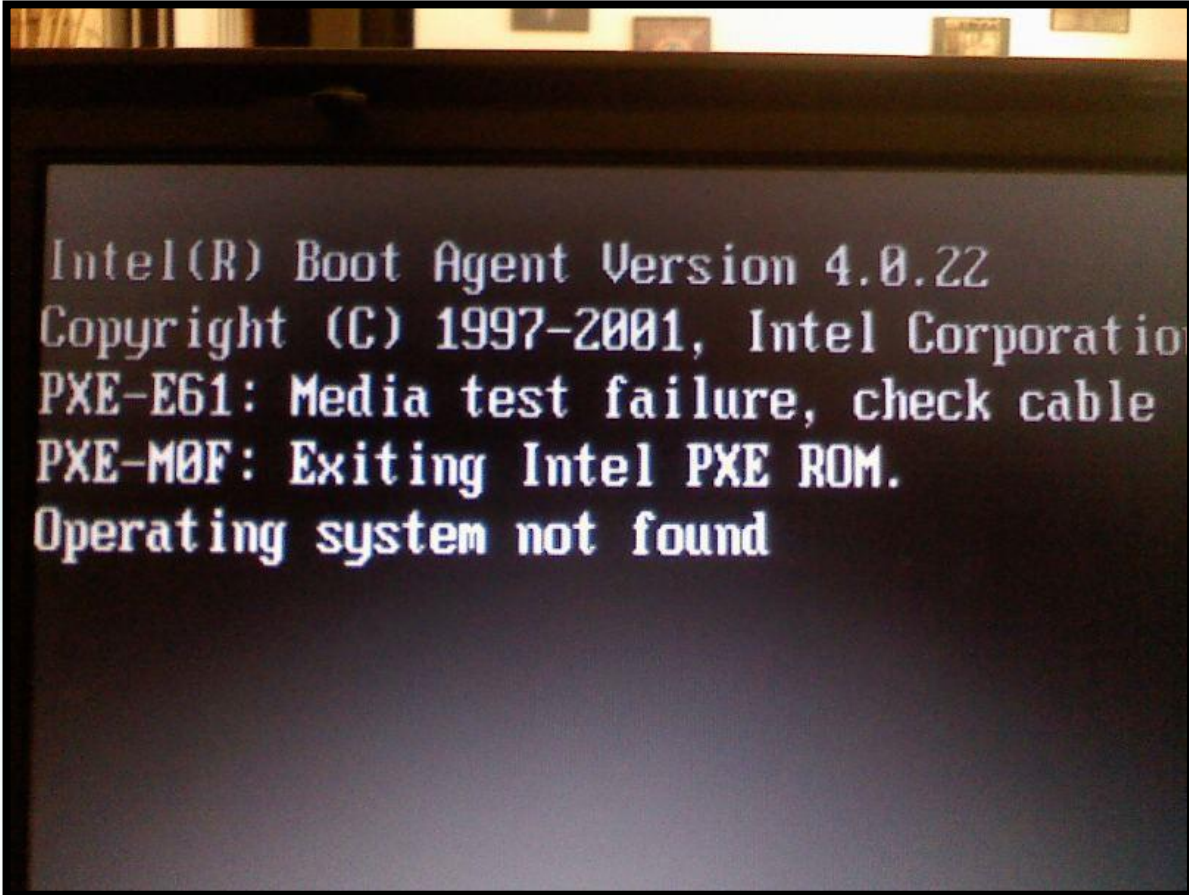


# İşletim Sistemi



- ▶ İşletim sistemi **özetle** bilgisayardaki tüm **donanımların**, **yazılımların** ve **dosyaların** yönetimini sağlayan en temel yazılımdır.

# İşletim Sistemi Olmazsa..



- ▶ İşletim sistemi yüklü olmadan bilgisayar, tablet veya telefonumuzu **kullanamayız.**



# İşletim Sistemi Nerelerde Kullanılır?

- ▶ İşletim sistemleri bilgisayar, tablet, televizyon, oyun konsolları, cep telefonları, akıllı saatler, akıllı bileklikler gibi birçok cihazda kullanılırlar.



# Popüler İşletim Sistemleri

- Şimdi masaüstü/dizüstü bilgisayar, tablet ve akıllı telefonlarda **en yaygın** kullanılan işletim sistemlerini inceleyelim.





# Masaüstü İşletim Sistemleri



Günümüz kişisel bilgisayarında çoğunlukla

- ▶ Windows
- ▶ MacOS
- ▶ Linux
- ▶ Pardus

işletim sistemleri kullanılır.

# Windows İşletim Sistemi

**Microsoft** tarafından piyasaya sürülmüş olup en çok kullanılan işletim sistemidir.

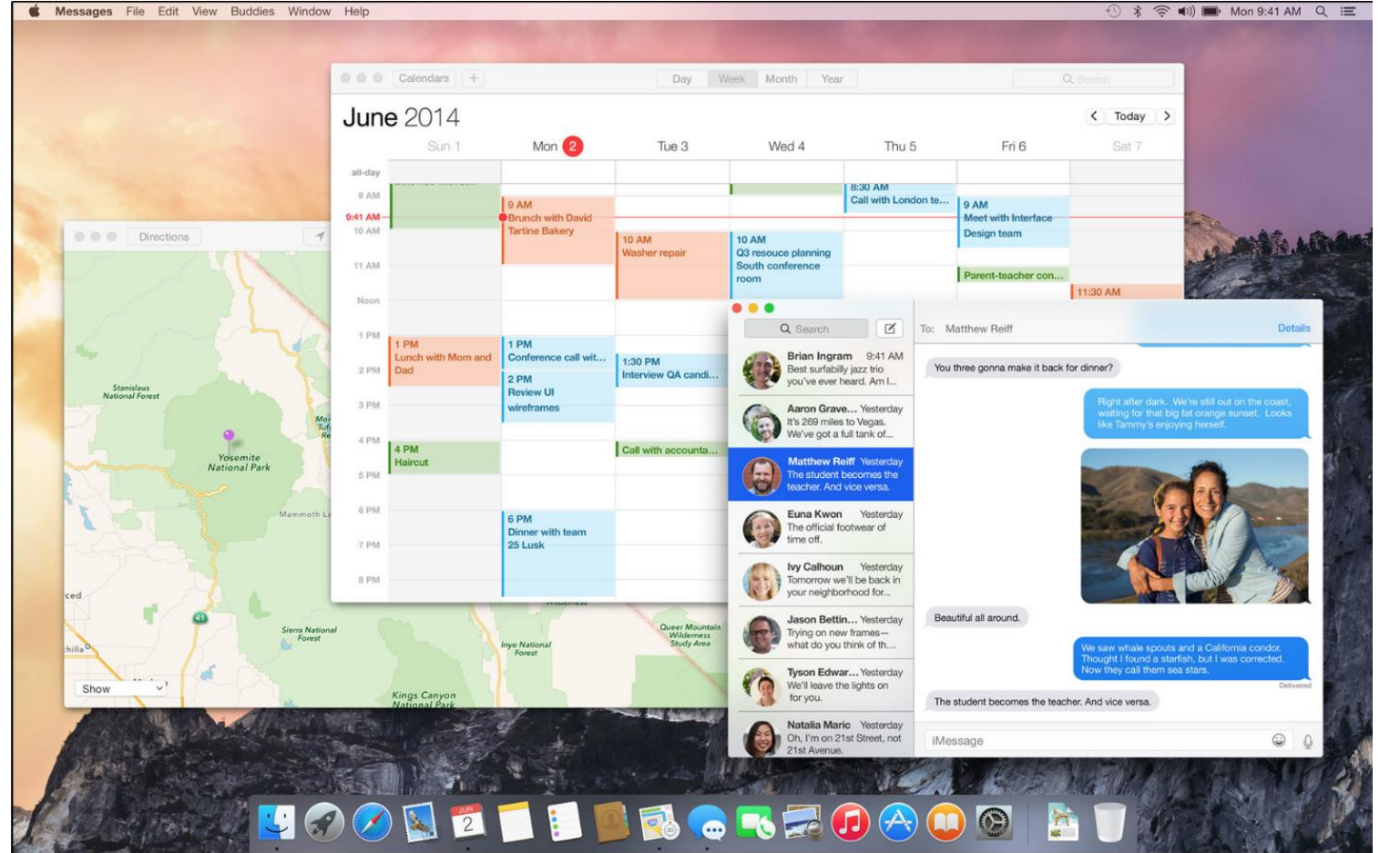
**Windows XP, 7, 8 ve 10** halen kullanılmakta olan sürümleridir.



# MacOS İşletim Sistemi

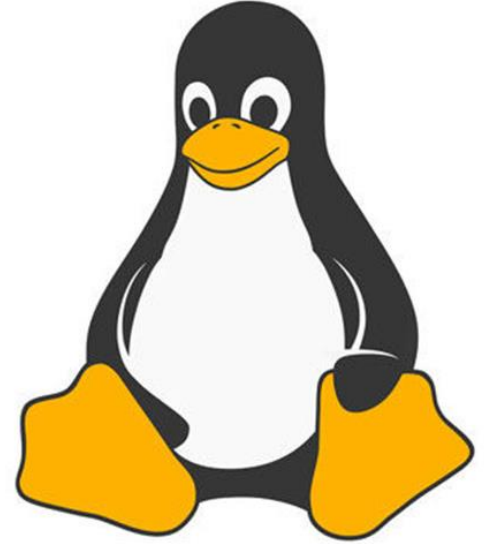
► **Apple** şirketine ait işletim sistemidir.

► **Sadece** Apple marka bilgisayarlarda çalışmaktadır.



# LINUX İşletim Sistemi

**Ücretsiz** ve **açık kaynak** kodlu bir işletim sistemidir.



**Linux**<sup>™</sup>

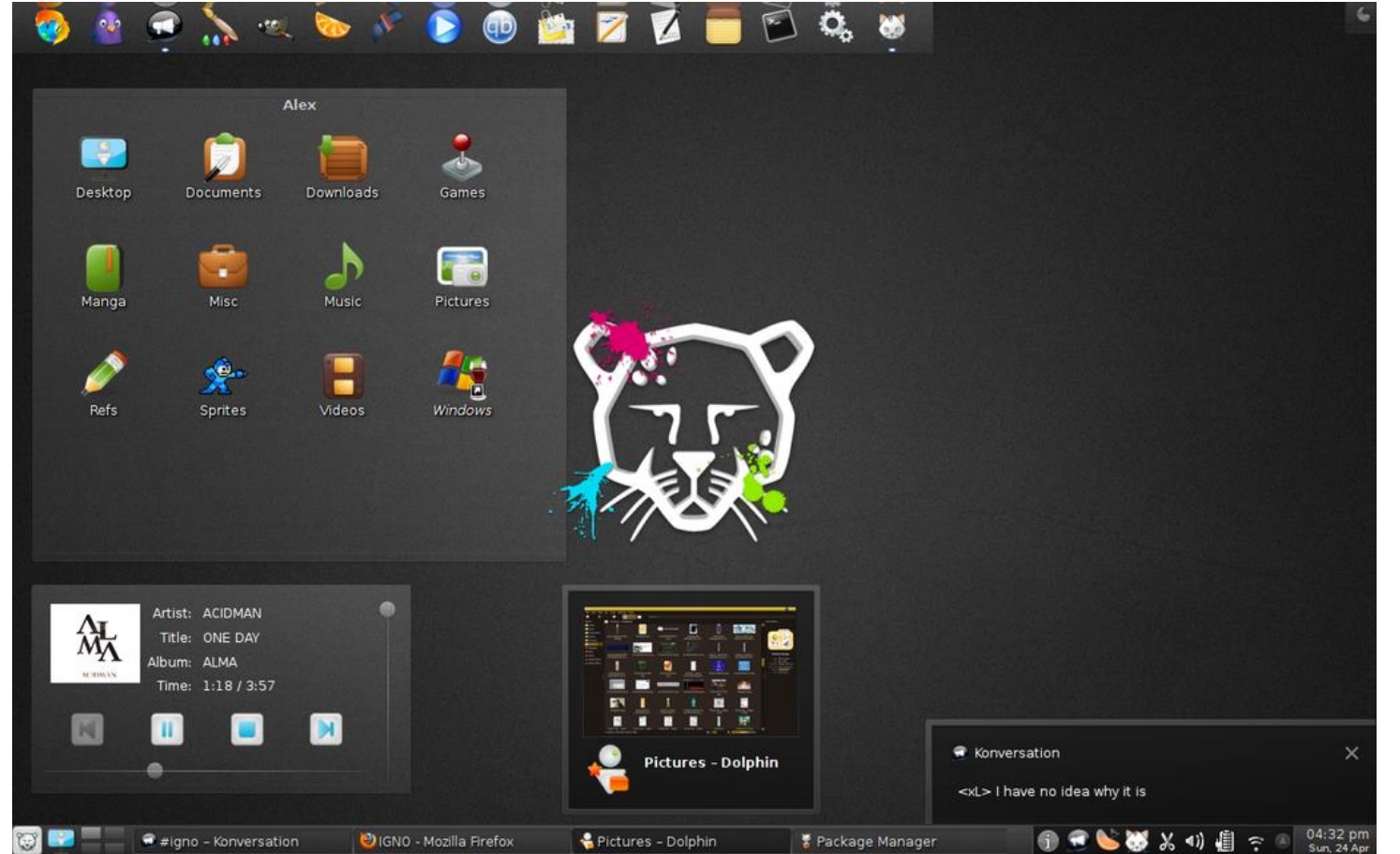


# PARDUS İşletim Sistemi

Pardus **ücretsiz**  
ve **açık kaynak**  
kodlu bir işletim  
sistemidir.

**Tübitak**  
tarafından  
geliştirilmiştir.

Yerli işletim  
sistemimizdir ve  
akıllı tahtalarda  
da kullanırız.



# Mobil İşletim Sistemleri



Cep telefonu ve tabletlerde ise

- ▶ Android
- ▶ iOS
- ▶ Windows Phone / RT
- ▶ Harmony

işletim sistemleri yaygın olarak kullanılır.



# Android İşletim Sistemi

- ▶ Bugün birçok tablet, akıllı telefon, televizyon ve hatta kol saatlerinde kullanılan **Google**'a ait işletim sistemidir.

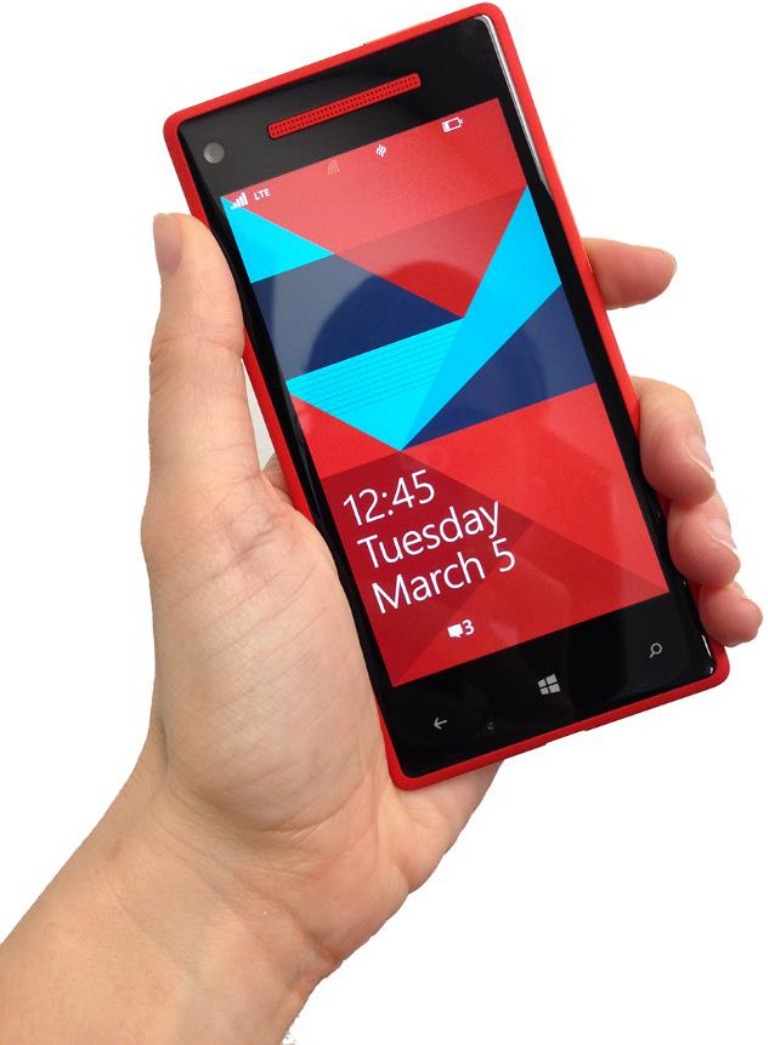


# iOS İşletim Sistemi

- **Apple**'ın kendi ürettiği tablet ve telefonlar için çıkardığı işletim sistemidir.



# Windows Phone İşletim Sistemi



- ▶ Microsoft'un akıllı telefonlar ve tabletler için ürettiği işletim sistemidir.

# İşletim Sistemi Nasıl Yüklenir?

- ▶ Çoğunlukla işletim sistemi satın aldığımız bilgisayarda **yüklü** olarak gelir.
- ▶ Fakat işletim sistemi **çökmüş** veya sisteme **format** atılmış ise yeniden **yüklenmesi** gerekir.
- ▶ Üreticiden sağlanan veya satın alınan **CD/DVD** veya **USB bellek** kullanılarak işletim sistemi bilgisayarlara kurulabilir.
- ▶ Kurulacak bilgisayarın donanımları işletim sistemini **desteklemelidir**.



# Hangi İşletim Sistemi?



- ▶ İşletim sistemi seçerken bilgisayarın teknik özellikleri, yükleyeceğimiz yazılımlar, **fiyat**, kullanım **kolaylığı** gibi etmenlere dikkat etmeliyiz.
- ▶ Çok **eski** bir bilgisayara **yeni** bir işletim sistemi, ya da **yeni** bir bilgisayara **eski** bir işletim sistemi yüklersek bilgisayarımızdan alacağımız verim **düşebilir**.



# Örnek Sorular

**TÜBİTAK tarafından geliştirilen, etkileşimli tahtalarımızda da kullandığımız yerli işletim sistemimiz aşağıdakilerden hangisidir?**

A) Windows B) Pardus C) Android D) IOS

**Bilgisyardaki donanımları yöneten, çalışmasını denetleyen ve diğer tüm yazılımların çalışmasını sağlayan en temel yazılıma ne ad verilir?**

A) Uygulama B) İşletim Sistemi C) Donanım D) Program

**1) Aşağıda İşletim Sistemleri ile ilgili verilenlerden hangisi yanlıştır?**

A- Yazılımların yönetimini sağlar.

B- Dahilî ve harici tüm donanımları yönetir.

C- Bilgisayar sisteminin güvenliği ve kontrolünü sağlar.

D- Bilgisayarın beyni gibidir



**2) Aşağıdakilerden hangisi masaüstü işletim sistemleri arasında yer almaz?**

A- Android

B Mac OS

C- Windows

D- Linux

**3) Apple firmasına ait işletim sistemi aşağıdakilerden hangisidir?**

A-Windows

B-Mac OS

C-Android

D- Linux

**4) Aşağıdakilerden hangisi sistem yazılımıdır?**

A-RAM Bellek

B-Windows

C-Office Word

D-Paint