

# BAŐISKELE GÜBRETAS ORTAOKULU



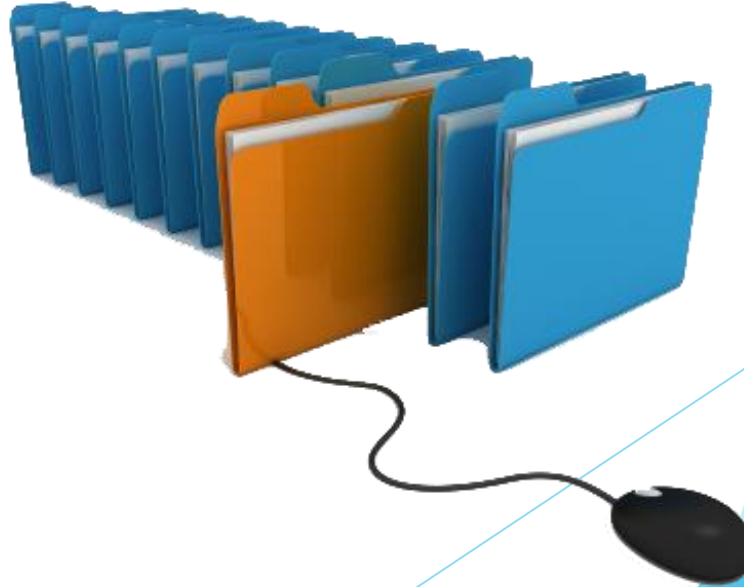
BİLİŐİM TEKNOLOJİLERİ VE YAZILIM DERSİ 5.SINIF

## 3) Dosya Yönetimi

Dosya, Klasör ve Sürücüler

# Bu Dersimizde...

- ▶ Dosya, klasör ve sürücü kavramlarını,
- ▶ Neden klasör kullanmamız gerektiğini,
- ▶ Dosya uzantısının ne olduğunu,
- ▶ Sık kullanılan dosya uzantılarını,
- ▶ Dosya adres yapılarını,
- ▶ Öğreneceğiniz...



# Dosya Nedir?

- ▶ Bilgisayarda bilgilerin kaydedildiği birimlere dosya adı verilir.
- ▶ Dosya içerisindeki bilgi; resim, yazı, çizim, ses gibi her şey olabilir.



# Dosya Nedir?

Bilgisayarda resim, yazı, ses gibi her türlü bilgi dosya adı verilen yapılarda saklanır.



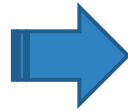
Paint



Cıvciv  
Çizimim



# Bilgi Deposu Dosyalar



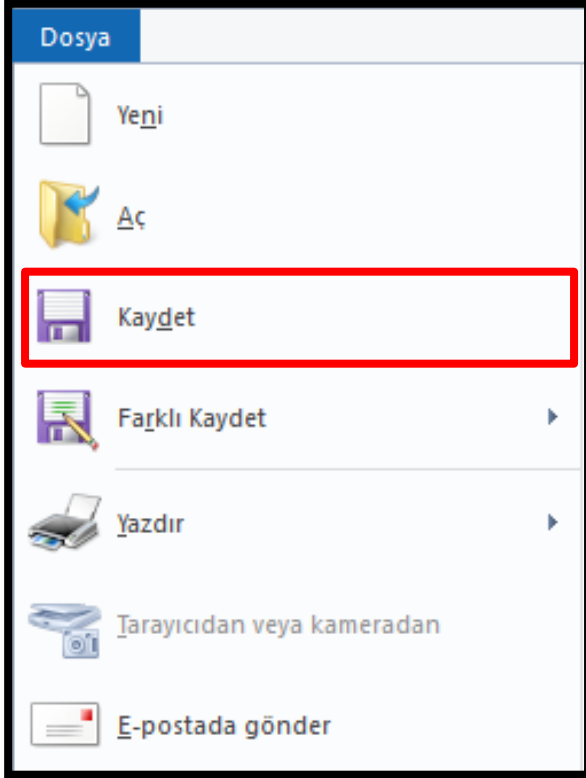
Nasıl ki derste öğrendiklerimizi defterimize yazarak saklıyorsak bilgisayarda da her bilgiyi dosya olarak saklayabiliriz.

# Dosya Oluřturma

- ▶ Çeřitli yazılımları kullanarak oluřturduėumuz bilgileri bilgisayarımızda saklayabiliriz.
- ▶ Örneėin Not Defteri ile yazdıėımız yazıyı, Paint ile çizdiėimiz resmi, Ses Kaydedici ile sesimizi bilgisayara dosya olarak kaydedebiliriz.



# Kaydet Komutu



- ▶ Çalışmalarımızı bilgisayarda kalıcı olarak saklamak için yazılımlardaki Kaydet komutunu kullanabiliriz.
- ▶ Dosyamızı kaydetmeden önce ona bir isim vermemiz de gerekir.

# Dosya Yapısı

- Bir dosya ismi 3 kısımdan oluşur.



**Günlüğüm.TXT**

Dosya Adı

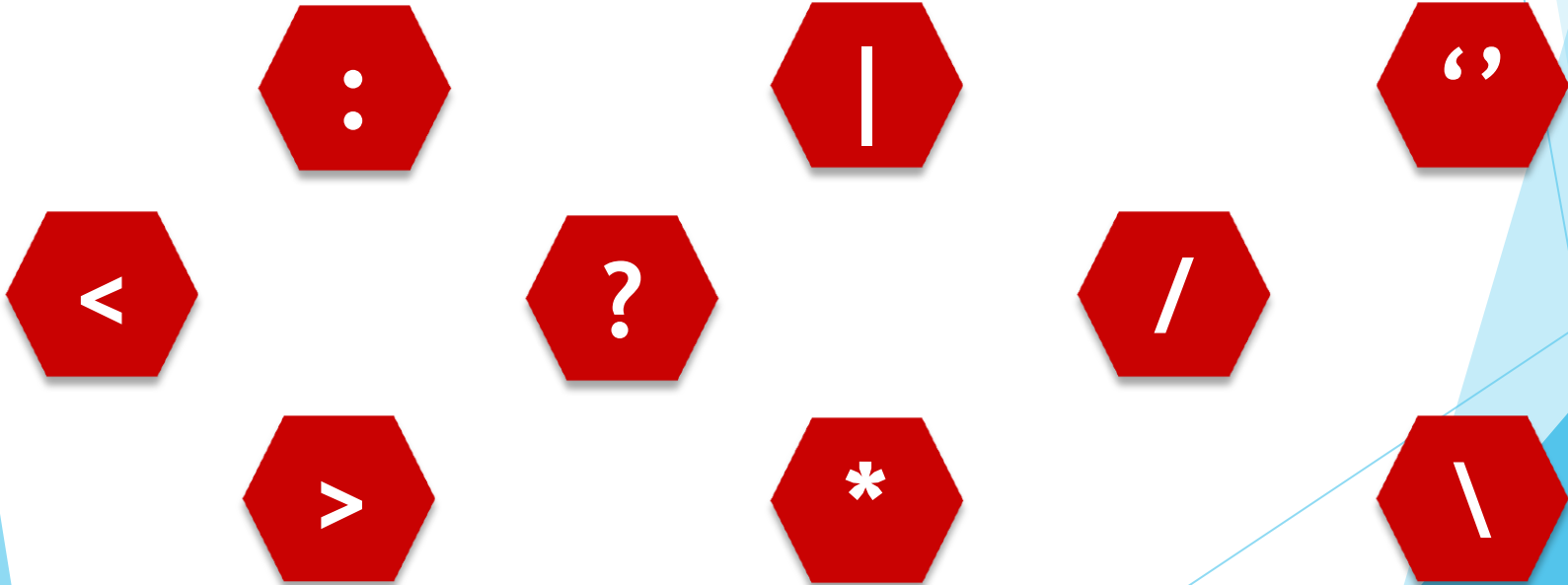
Nokta

Dosya Uzantısı



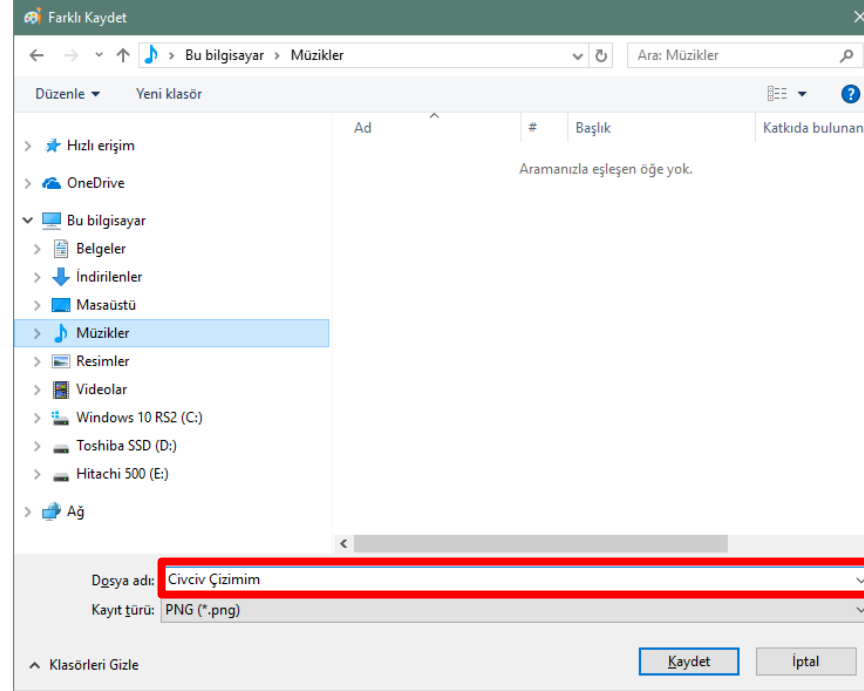
# Dosya Adı

- ▶ Dosyaya kendimizin verdiđi isimdir. Bu isim ile dosya ierisinde ne olduđunu dosyayı amadan bilebiliriz.
- ▶ rneđin, **Anneler Gn Őiri.txt** dosyasında anneler gnne ait bir Őiir olduđunu amadan anlayabiliriz.
- ▶ Dosya isminde aŐađıdaki karakterleri kullanamayız.



# Dosya İsimlendirme

- ▶ Oluşturduğumuz her dosyaya daha sonra kolaylıkla ulaşabilmek için bir yer seçmeli ve anlamlı bir isim vermeliyiz.



# Nokta

- Dosya adı ile dosya uzantısı ayıran işarettir. Tüm dosyalarda bulunur.



İstiklal Marşı



mp3

# Dosya Uzantısı

- ▶ Dosyanın türünü, hangi yazılım tarafından oluşturulduğunu ve açılabileceğini gösteren kısımdır.
- ▶ Genellikle **3 harften** oluşur. Bu harfler dosya türünün **İngilizce** karşılığının kısaltmasıdır.
- ▶ Örneğin şiir yazdığımız bir dosyanın uzantısı **TXT**'dir. **TXT** uzantısı **TEXT** kelimesinin kısaltılmış hali olup **yazı** anlamına gelir.



# Dosya Uzantısı

- ▶ Bir dosyanın sadece uzantısına bakarak içerisindeki bilginin türünü öğrenebiliriz.
- ▶ Örneğin **MP3** uzantılı bir dosyada müzik, **PDF** uzantılı bir dosyada bir kitap olduğunu dosyayı açmadan anlayabiliriz.



# Popüler Dosya Uzantıları

- Sık kullanılan dosyalara ait uzantıları ve içerikleri aşağıdaki tablodan inceleyelim.

Dosya Uzantısı	İçerik
TXT	Yazı
MP3, WAV	Ses ve Müzik
BMP, JPG	Resim
GIF	Hareketli Resim
PDF	Kitap
AVI, MPEG, MOV	Film
EXE	Çalıştırılabilir Program

# Klasör Nedir?

- ▶ Ortak bir özelliğe sahip dosyaları bir arada bulunduran birimlere klasör (dizin) denir.
- ▶ Klasörleri günlük hayatımızda kullandığımız dosya klasörlerine benzetebiliriz.



# Niçin Klasör Kullanırız?

- ▶ Hiç alışveriş merkezine gittiniz mi?
- ▶ Binlerce ürün içerisinde satın almak istediğınızı nasıl buluyorsunuz?
- ▶ Alışveriş merkezinde;
  - ▶ Çikolata almak istediğinizde nereye bakıyorsunuz?
  - ▶ Deterjan almak istediğinizde nereye bakıyorsunuz?
  - ▶ Süt almak istediğinizde nereye bakıyorsunuz?
  - ▶ Elma almak istediğinizde nereye bakıyorsunuz?





# Niçin Klasör Kullanırız?

- ▶ Nasıl ki alışveriş merkezlerinde binlerce ürün içerisinde almak istediğimizi reyonlar sayesinde kolayca bulabiliyorsak klasörler de dosyalarımızı gruplamamızı ve dilediğimizde kolayca ulaşmamızı sağlar.



# Her Dosya Kendi Klasörüne!

- Fotoğraflarımızı **Resimler**, müziklerimizi **Müziğim**, yazılarımızı da **Belgelerim** klasörüne koyarız. Böylece hangi dosyaya ihtiyacımız varsa o klasöre gider ve zaman kaybetmeden o dosyaya ulaşırız.



Belgeler



İndirilenler



Masaüstü



Müzikler



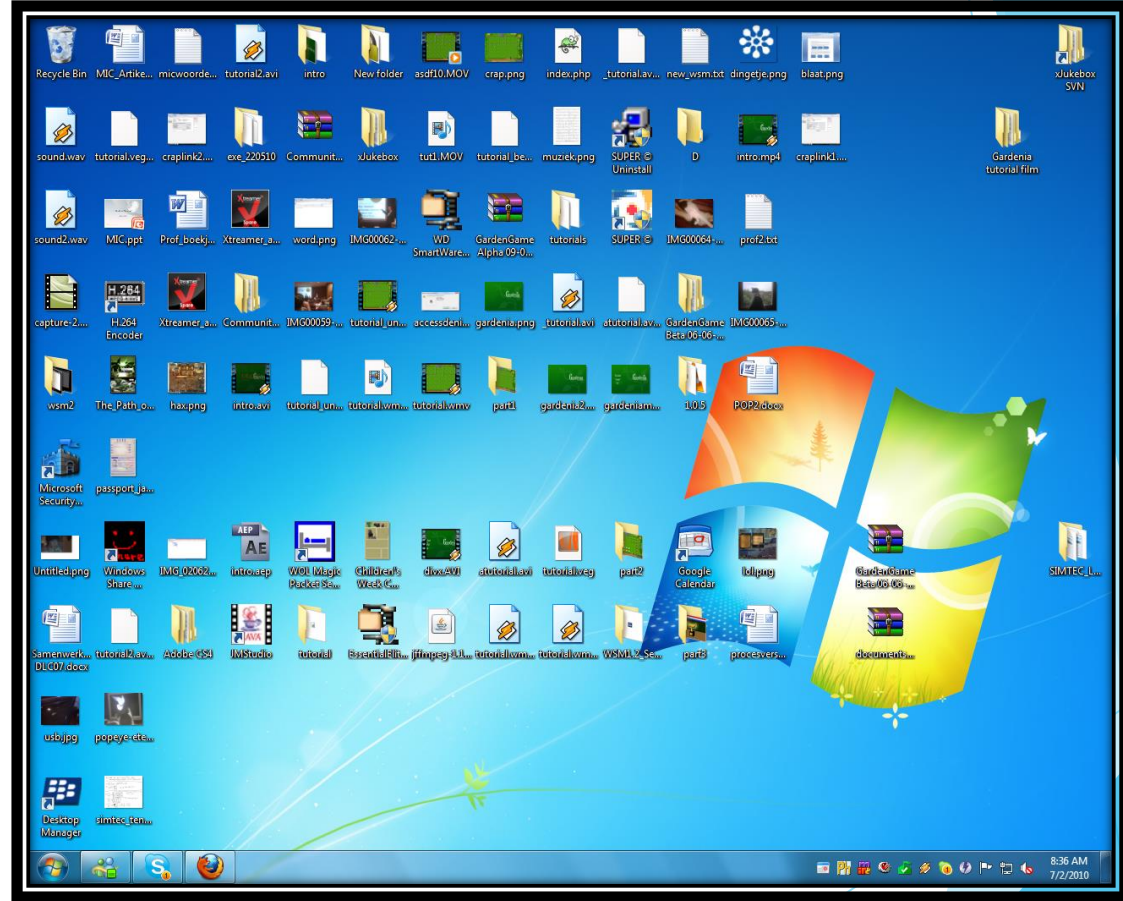
Resimler



Videolar

# Klasör Kullanmazsak...

- Dosyalarımızı gruplamazsak daha sonradan onlara ulaşmakta güçlük yaşarız.



# Sizce Hangisi Daha Düzenli?

- Hangi resimde oyuncuğımızı daha kolay buluruz?





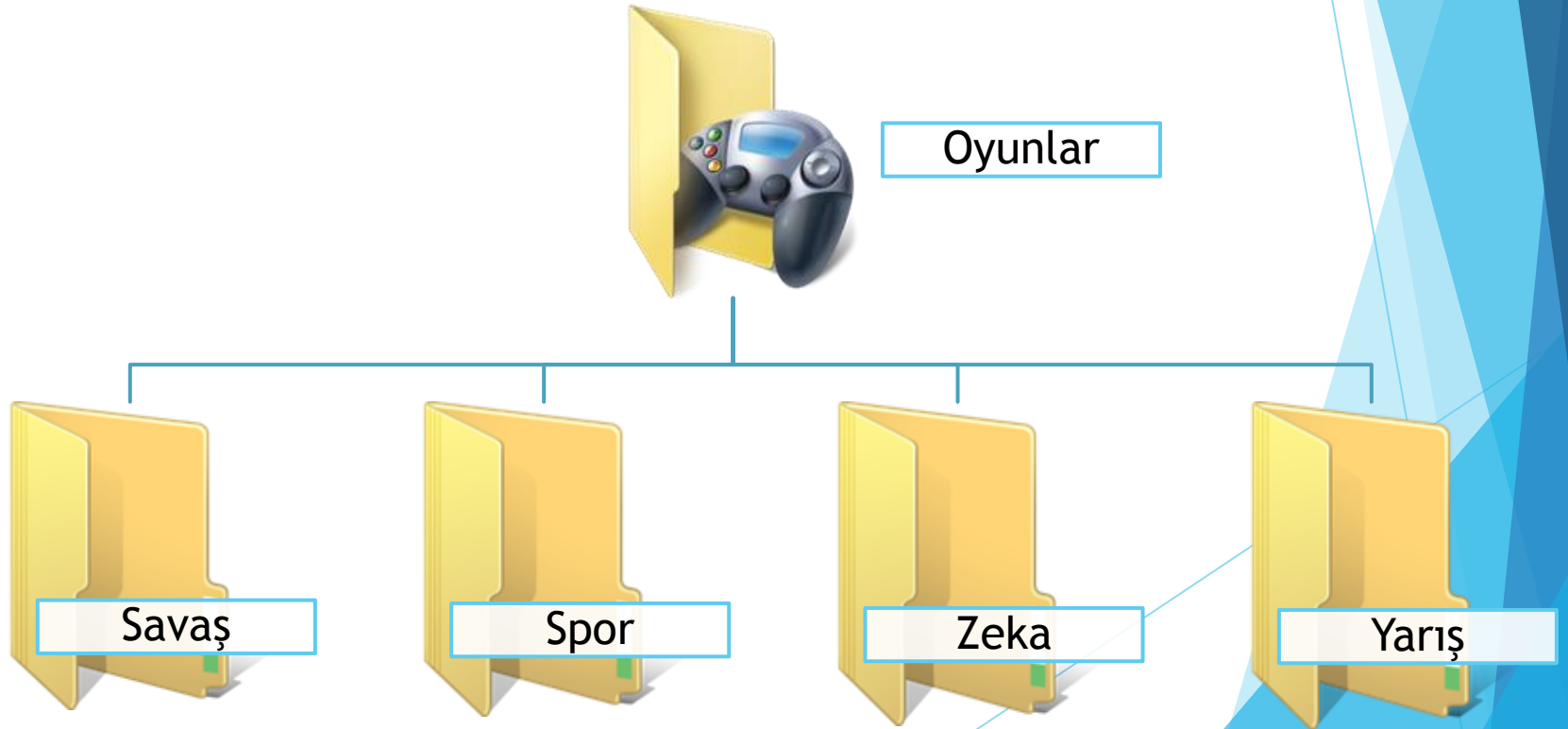
# Klasör İsimleri



- ▶ Dosya adlarında kullanılmayan karakterler klasör isimlerinde de kullanılamaz.
- ▶ Peki hangileriydi onlar?

# Alt Klasörler

- Bir klasör içerisinde birden fazla klasör yer alabilir. Örneğin Oyunlar klasörü içerisine Savaş Oyunları, Zeka Oyunları, Yarış Oyunları ve Spor Oyunları klasörleri ekleyebiliriz.



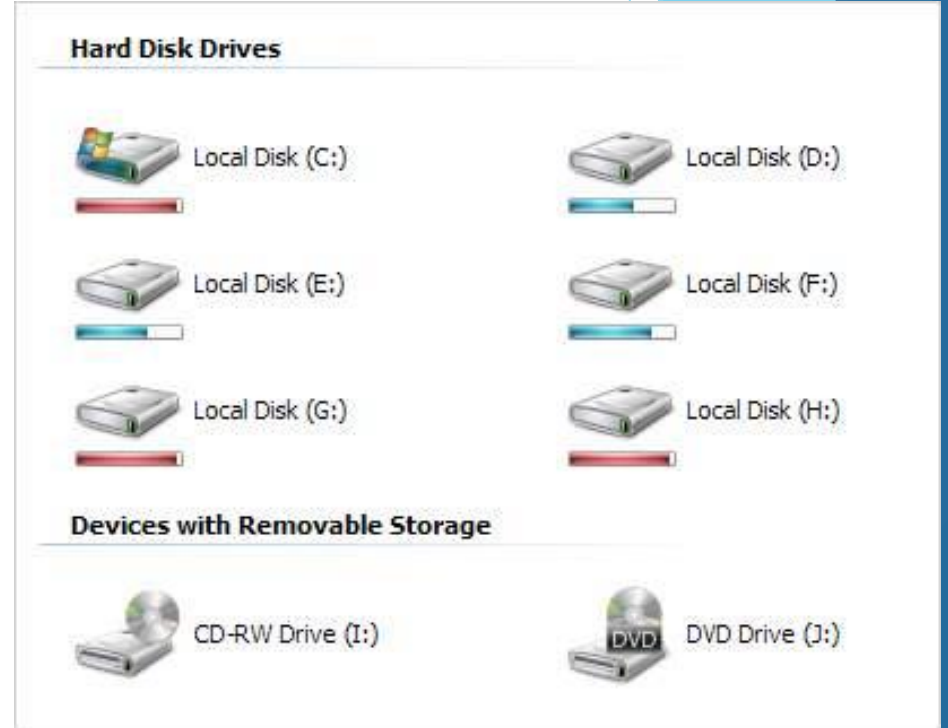
# Sürücü Nedir?

- Dosya ve klasörlerin saklanabileceği fiziksel ortamlardır. Örneğin sabit disk, CD/DVD ROM sürücüsü, hafıza kartı, USB bellek gibi.



# Sürücü İsimleri

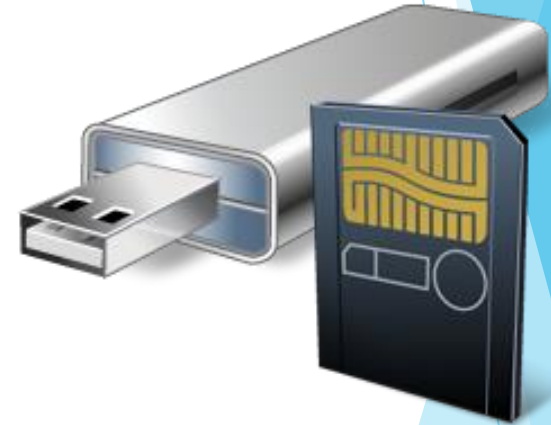
- ▶ Sürücüler A'dan Z'ye kadar bir harf ile adlandırılırlar. A ve B sadece disket sürücüyeye verilen harflerdir. Bunun dışındaki harfler sırasıyla diğer sürücülere verilir.
- ▶ Harften sonra iki nokta (:) işareti kullanılır. A: veya C: gibi.
- ▶ Sürücü harflendirilmesi işletim sistemi tarafından yapılır. Buna ek olarak biz de harfin yanına bir etiket yazabiliriz. Örneğin; Yerel Disk (C:) gibi.





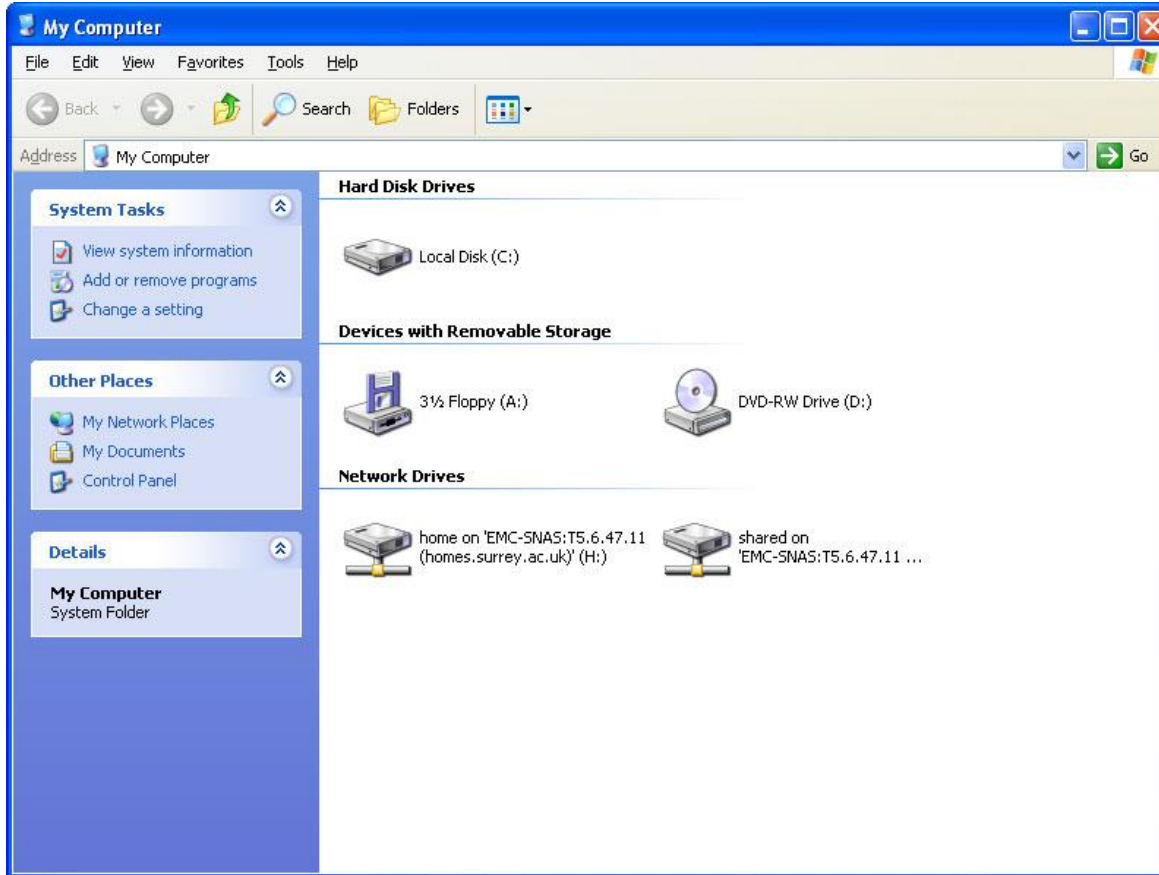
# Sürücü Adlandırma

- ▶ Örneğin bilgisayarımızda bir **disket sürücü**, bir **sabit disk** ve bir de **DVD-ROM** olduğunu düşünürsek sürücüler şöyle adlandırılacaktır:
  - ▶ Disket Sürücü (A:)
  - ▶ Sabit Disk (C:)
  - ▶ DVD-ROM (D:)
- ▶ Bilgisayara sonradan bir **USB bellek** taktığımızda bu belleğe **(E:)** harfi verilecektir.
- ▶ USB belleği çıkarmadan bir **hafıza kartı** takarsak bu kart ise **(F:)** harfini alacaktır.



# Sürücülerini Görüntüleme

- Bilgisayara takılan tüm sürücüler **Bilgisayarım** simgesine tıkladığında açılan ekranda görülebilir.

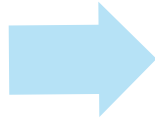


# Dosya, Klasör ve Sürücü Adresleri

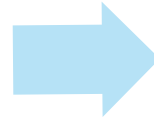
- ▶ Bir dosyanın/klasörün adresi o dosyanın/klasörün hangi sürücü ve klasör içerisinde olduğunu gösterir.
- ▶ Dosya, klasör veya sürücü adreslerinde sürücü ve klasör isimlerinden sonra ters bölü işareti (\) kullanılır.
- ▶ Örneğin CD-ROM sürücümüzün adresi: **D:\**
- ▶ CD-ROM'daki Filmler klasörünün adresi **D:\Filmler**
- ▶ CD-ROM'daki Filmler klasörünün içerisindeki Çanakkale.AVI film dosyamızın adresi: **D:\Filmler\Çanakkale.AVI**



• CD-ROM (D:)



• Filmler



• Çanakkale.avi

# Önemli Notlar

- ▶ Bir klasör içerisinde aynı ada ve uzantıya sahip birden fazla dosya olamaz.
- ▶ Bir klasör içerisinde aynı isme fakat farklı uzantıya sahip dosyalar bulunabilir. Örneğin, Çanakkale.avi filmi ile Çanakkale.txt şiiri aynı klasörde bulunabilir.
- ▶ Bir klasör içerisinde aynı ada sahip başka bir klasör bulunamaz.
- ▶ Dosya ve klasör adlarında büyük/küçük harfler aynı kabul edilir. Örneğin ÇANAKKALE.TXT ile Çanakkale.txt dosyaları aynıdır.
- ▶ Bazı donanımlar üzerinde birden fazla sürücü oluşturulabilir, örneğin tek bir sabit disk C: ve D: şeklinde 2 sürücüye ayrılabilir.

# Örnek Sorular

Aşağıdakilerden hangisi müzik ve ses dosyalarının uzantısıdır?

- A) jpg      B) exe      C) apk      D) mp3

Ortak bir özelliğe sahip dosyaları bir arada bulunduran ve kategorize etmemizi sağlayan birimlere ..... denir.

Yukarıdaki cümlede boş bırakılan yere aşağıdakilerden hangisi yazılması gerekir?

- A) Klasör      B) Yazılım      C) Donanım      D) Dosya Adı

Aşağıda belirtilen dosyanın kısımlarını altlarına yazınız.

**Günlüğüm.TXT**

